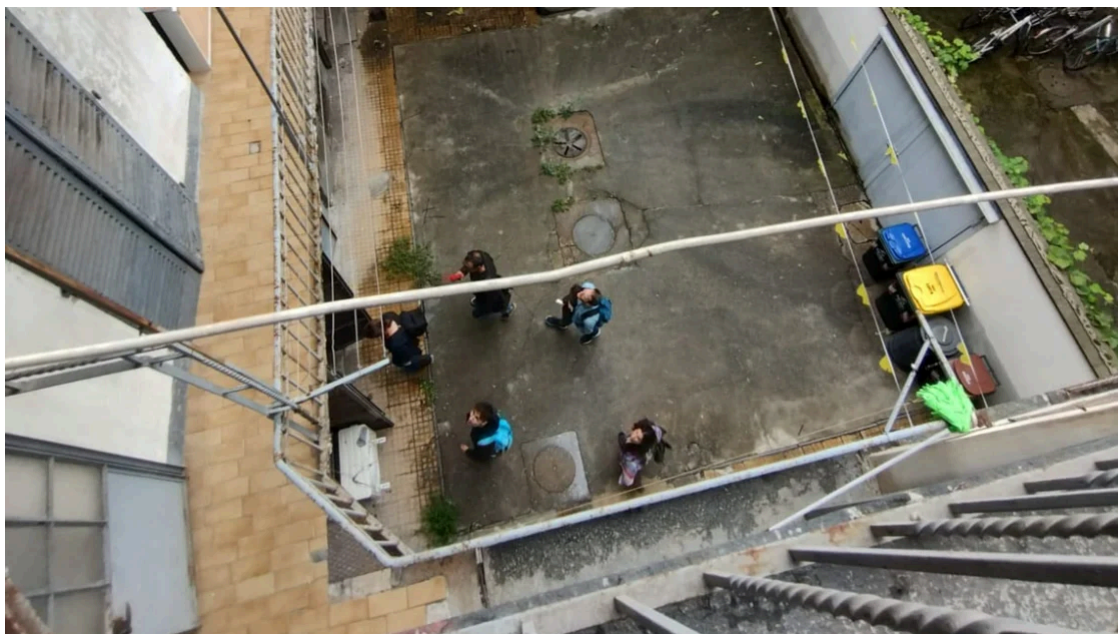


n. 32 - febbraio 2026



casa

Community Land Trust: sono partiti i lavori!



La Fondazione Community Land Trust Terreno Comune **ha dato il via al cantiere per la ristrutturazione dello stabile di corso Giulio Cesare 34**. Inizia ora una nuova fase di trasformazione, che porterà il progetto Giulio34 un passo più vicino alla sua completa realizzazione.

L'avvio dei lavori è reso possibile grazie al contributo di Fondazione Compagnia di San Paolo e alla concessione del mutuo da parte di Banca Etica.

Nei giorni scorsi è uscito un **articolo**, a cura di **Italia che Cambia**, che ringraziamo, sul progetto Giulio34, dalla sua ideazione fino a oggi. Potete leggere l'articolo [qui](#) e vedere il video qua sotto.

Guarda il video di Italia che Cambia



spazio pubblico

Intreccio: sono partiti gli incontri del mercoledì con i professionisti



Il 2026 inizia con l'avvio di una nuova attività del **progetto Intreccio**. Ogni mercoledì saranno a disposizione di tutte le professioniste sui temi della salute e dell'energia.

Il secondo e il quarto mercoledì del mese, dalle 17:30 alle 19:30 allo Spazio di Comunità di corso Giulio Cesare 34, la **tutor dell'energia elettrica** darà informazioni sulla lettura corretta della propria bolletta della luce, per analizzare la spesa energetica e capire come ottimizzare i costi.

Il primo e il terzo mercoledì, invece, dalle 14:30 alle 16:30 al Giardino Madre Teresa, sarà a disposizione l'**infermiera di comunità**, a cui porre domande e accertarsi di sapere tutto ciò che serve per curarsi al meglio.

Il progetto **Intreccio** continua a crescere tra il **Giardino Madre Teresa di Calcutta** e lo **Spazio di Comunità**. Per rimanere sempre aggiornate sulle iniziative, potete iscrivervi al canale WhatsApp.

Iscriviti al canale WhatsApp



spazio pubblico

Spazio di Comunità: vieni a proporre idee e a informarti sul quartiere



Dall'estate scorsa, in corso Giulio Cesare 34 è aperto lo **Spazio di Comunità**, curato dalla Fondazione di Comunità Porta Palazzo per le attività rivolte al **quartiere** e per quelle del progetto **Intreccio**.

Lo Spazio di Comunità è aperto il **mercoledì dalle 14:00 alle 16:00** per scoprire le attività proposte e per incontrare Alice, che racconterà nei dettagli tutto ciò che riguarda il progetto Intreccio.

Ma la settimana è lunga e lo Spazio è aperto anche durante altri giorni, in concomitanza con diverse attività: **incontri con professionisti** nell'ambito medico ed energetico, **presentazioni pubbliche, meeting di quartiere**.

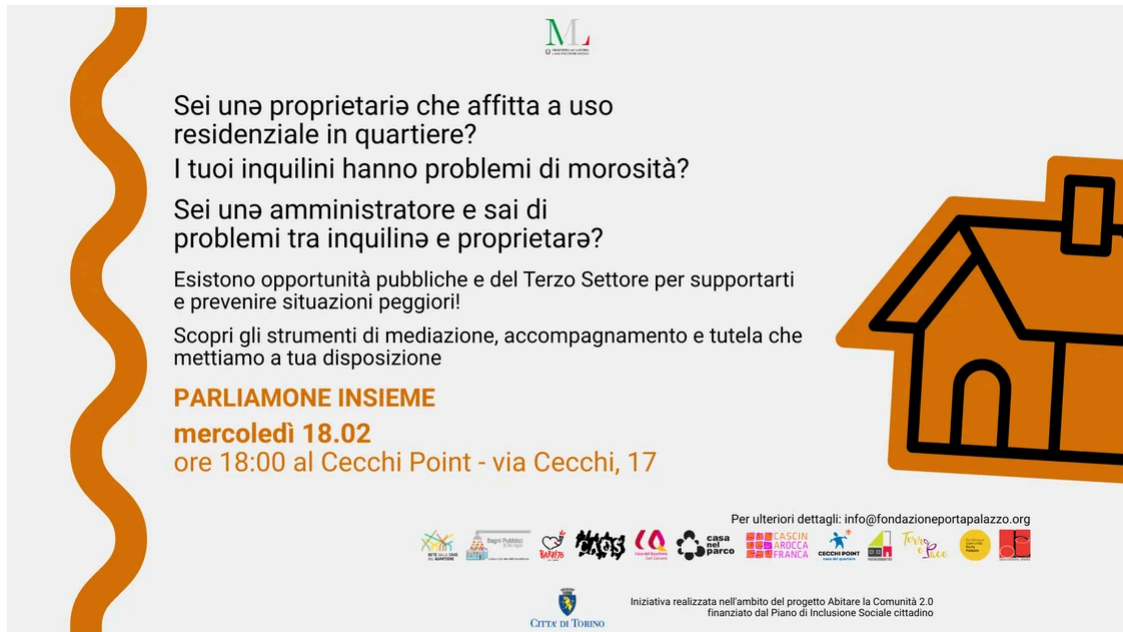
Lo Spazio di Comunità è disponibile per riunioni ed iniziative. Per saperne di più, è possibile scrivere su WhatsApp al numero 351 328 2296 o una mail a info@fondazioneportapalazzo.org

Scopri gli eventi su Instagram



casa

Questioni di casa: uno spazio di confronto su affitti, morosità e strumenti di prevenzione degli sfratti



ML
MILANO


Sei unə proprietariə che affitta a uso residenziale in quartiere?
I tuoi inquilini hanno problemi di morosità?


Sei unə amministratore e sai di problemi tra inquilinə e proprietariə?

Esistono opportunità pubbliche e del Terzo Settore per supportarti e prevenire situazioni peggiori!
Scopri gli strumenti di mediazione, accompagnamento e tutela che mettiamo a tua disposizione

PARLIAMONE INSIEME
mercoledì 18.02
ore 18:00 al Cecchi Point - via Cecchi, 17

Per ulteriori dettagli: info@fondazioneportapalazzo.org



 Iniziativa realizzata nell'ambito del progetto Abitare la Comunità 2.0 finanziato dal Piano di Inclusione Sociale cittadino

La morosità incolpevole è un imprevisto che può colpire chiunque: la perdita del lavoro o un problema di salute possono incrinare anni di regolarità, danneggiando sia l'inquilino che il proprietario.

A Torino, nonostante un lieve calo, si registrano ancora **oltre 1.000 sfratti all'anno**.

Questioni di Casa è un'iniziativa che vuole ricostruire il rapporto di fiducia tra proprietari e inquilini e trovare soluzioni concrete.

Il prossimo incontro sarà **mercoledì 18 febbraio alle 18:00 al Cecchi Point** – via Cecchi, 17.

L'iniziativa rientra nell'ambito del progetto **Abitare la Comunità 2.0** sostenuto dal PIS - Area 4 della Città di Torino, a cura di Fondazione di Comunità Porta Palazzo, Associazione Arteria e la Rete delle Case del Quartiere.

Per informazioni: info@fondazioneportapalazzo.org

Scopri di più

Giardino Pellegrino



Il Giardino Pellegrino in attesa della primavera



In queste giornate fredde e piovose, stiamo raccogliendo idee ed energie lavorando dietro le quinte in vista della primavera. Il gruppo di enti e associazioni che ha sottoscritto il Patto di Collaborazione sta progettando eventi e iniziative per il periodo dell'anno più adatto alle attività all'aperto.

Per ora, un po' come l'Ortobello sta recuperando le forze per far germogliare nuove piante, lasciamo sedimentare il terreno per far crescere nuove idee e proposte.

Vi diamo, però, una notizia in anteprima: domenica 22 marzo festeggeremo il compleanno del Giardino. Segnatevi la data in agenda!

Rimanete aggiornate seguendo i social media e il canale di messaggistica del Giardino Pellegrino.

Iscriviti al canale Telegram

Ricevi questa email perché ti sei iscritta/o alla mailing list. Se vuoi continuare a rimanere in contatto con noi non devi fare nulla, se non vuoi ricevere altre informazioni ti chiediamo di inviare una mail all'indirizzo info@fondazioneportapalazzo.org oppure clicca sul link sotto "annulla iscrizione"

Fondazione di Comunità Porta Palazzo, Via San Giuseppe Benedetto Cottolengo 4, Torino,
Piemonte 10152, Italia

[Annulla iscrizione](#) [Gestisci preferenze](#)

[Visita il nostro sito](#)



Copyright © 2025 Fondazione di Comunità Porta Palazzo, All rights reserved.