

### COMMUNITY LAND TRUST: SI PARTE!

A Torino, in corso Giulio Cesare 34, sta nascendo un progetto abitativo collaborativo.

- 16 appartamenti ristrutturati
- spazi comuni
- uno spazio aperto al quartiere
- case accessibili nel tempo

11 appartamenti saranno disponibili per l'acquisto in proprietà superficaria nell'ambito del Community Land Trust.



### COS'È UN COMMUNITY LAND TRUST?

Il Community Land Trust (CLT) è un modello abitativo collaborativo che separa la proprietà del terreno da quella degli appartamenti.

La Fondazione mantiene la proprietà del terreno, mentre le famiglie acquistano gli appartamenti: questo si chiama proprietà superficaria.

Questo modello consente di mantenere le abitazioni accessibili per sempre e al riparo dalla speculazione immobiliare.



#### ACCESSIBILE

prezzi più bassi del mercato di appartamenti ad alta efficienza energetica



#### STABILE

per chi vuole abitare in quartiere per anni



#### COLLETTIVO

spazi comuni, proprietà del terreno e relazioni di vicinato



### COSA SI ACQUISTA?


- una casa in proprietà superficaria
- l'accesso agli spazi comuni
- un'abitazione di qualità
- l'appartenenza a una comunità orientata alla collaborazione e al mutuo aiuto


La Fondazione mantiene la proprietà del suolo per garantire che le case restino accessibili anche per le famiglie future


### A CHI SI RIVOLGE?

#### A FAMIGLIE:

con figlie/figli 

che oggi incontrano difficoltà nell'accesso alla casa 

con redditi medio-bassi compatibili con un mutuo 

interessate a un progetto abitativo stabile e collaborativo 

Particolare attenzione sarà data a famiglie con:

presenza di minori  
situazioni abitative non adeguate  
monoreddito  
legami con il territorio

### COME CI SI CANDIDA ALL'ACQUISTO?

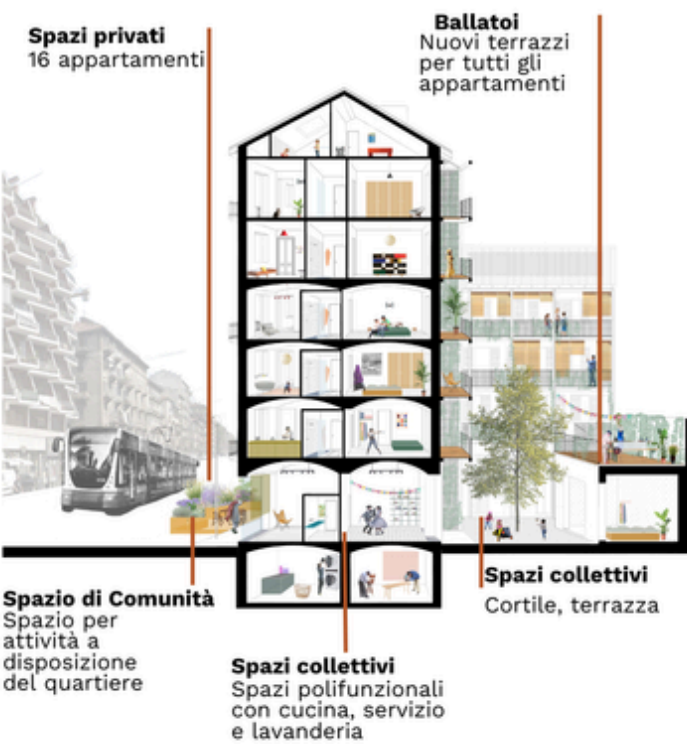
Partecipando a un percorso progressivo costruito insieme.

Il percorso avrà una durata di circa 10 mesi e si concluderà con la vendita degli appartamenti.

- 1** incontri introduttivi  
  
presentazione del progetto e del modello CLT
- 2** adesione al percorso  
  
colloqui individuali e raccolta delle candidature al percorso
- 3** incontri di approfondimento  
  
collettivi e individuali su:
  - funzionamento del mutuo
  - sostenibilità economica e gestione del bilancio familiare
  - diritti e dei doveri del proprietario superficario e del condomino
- 4** verifica della sostenibilità  
  
valutazione della sostenibilità dei singoli nuclei insieme alle banche
- 5** acquisto degli appartamenti in proprietà superficaria  
  
  - abbinamento tra nuclei e appartamenti
  - compromesso
  - acquisto

### GLI APPARTAMENTI

Appartamenti tra 40 mq e 87 mq, ristrutturati in un edificio di inizio Novecento ad alta efficienza energetica.



### SONO APERTE LE MANIFESTAZIONI DI INTERESSE PER GLI APPARTAMENTI

Se sei interessata/o o conosci qualcuna/o che potrebbe esserlo, contattaci.

#### INFORMAZIONI

 giulio34@fondazioneclt.org  
 fondazioneclt.org



#### UN PROGETTO DI



### IL PROGETTO NON È SOLO UNA CASA

È un progetto per:

- abitare in una casa a costi sostenibili
- capacitare chi vi abiterà
- creare relazioni di vicinato
- sperimentare nuove forme di abitare collaborativo

Il progetto sarà accompagnato anche da strumenti mutualistici e di supporto per sostenere la stabilità abitativa nel tempo.